



SICHERHEITS- UND  
KOMMUNIKATIONSTECHNIK

# Übertragungstechnik / Sicherheitsrouter

TAS-Link / SIRO-Port



## BREITES EINSATZSPEKTRUM – INDIVIDUELLE LÖSUNGEN

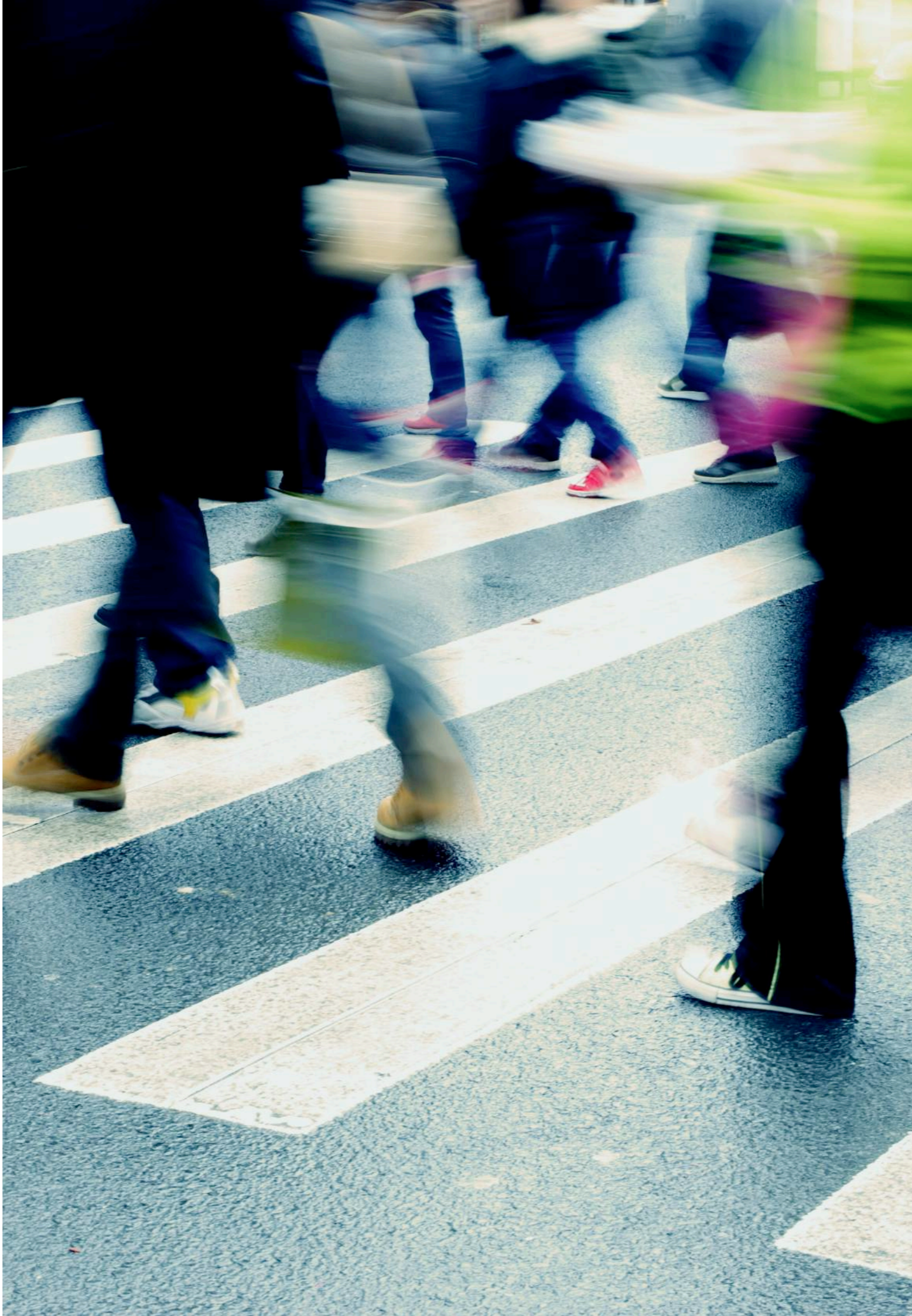
Modernste Übertragungstechnik sichert jederzeit und zuverlässig die Weiterleitung von Alarm- und Störungsmeldungen – auf gesicherten Kommunikationskanälen, die ergänzt werden durch Infokanäle wie Sprachanrufe, SMS oder E-Mails.

TAS deckt alle Anforderungen an eine gesicherte Übertragung in Netzstrukturen ab - vom einfachen Übertragungsgerät mit einem Kommunikationsweg bis zum Sicherheitsrouter mit mehreren Festnetz-IP-Schnittstellen und Funkersatzwegen.

## TAS - SPEZIALIST FÜR DIE ÜBERTRAGUNGSTECHNIK

TAS hat seit über 20 Jahren Erfahrung im Bereich der Alarm-Übertragungstechnik. Mit der Verbreitung von

TAS –  
Innovationsführer  
in der Alarm-Über-  
tragungstechnik



Datennetzen in Unternehmen wurde TAS zum Spezialisten für diese Übertragungsform, die u.a. Filialunternehmen, Banken und Einzelhandelsketten sehr früh nutzten. Nahezu jede deutsche Großbank setzt bis heute auf TAS-Übertragungslösungen in Datennetzen.

Als erster Anbieter stellte TAS auch Systeme für die gesicherte IP-Übertragung her. Die herkömmlichen analogen bzw. ISDN-basierten Netze wurden meist redundant als Ersatzweg genutzt, um IP-Netzausfälle zu überbrücken und höchste Sicherheit zu gewährleisten.

Inzwischen haben sich insbesondere im professionellen Umfeld IP-basierte Funkersatzwege wie GPRS, UMTS und LTE als Ersatzweg durchgesetzt. Die Systemschnittstellen zu diversen Brand, Einbruch oder Gefahrenmeldeanlagen basieren auf seriellen, I2C oder IP Schnittstellen.

## MIGRATIONS-LÖSUNG VON PSTN AUF ALL-IP INFRASTRUKTUR

TAS optimiert die Alarmübertragung für die neuen ALL-IP-Netze, denn herkömmliche Übertragungsgeräte können aus diversen Gründen nicht direkt an ein ALL-IP-Netz angeschlossen werden.

## TAS BEDIENT SEIT VIELEN JAHREN ERFOLGREICH VERSCHIEDENE KUNDENKREISE:

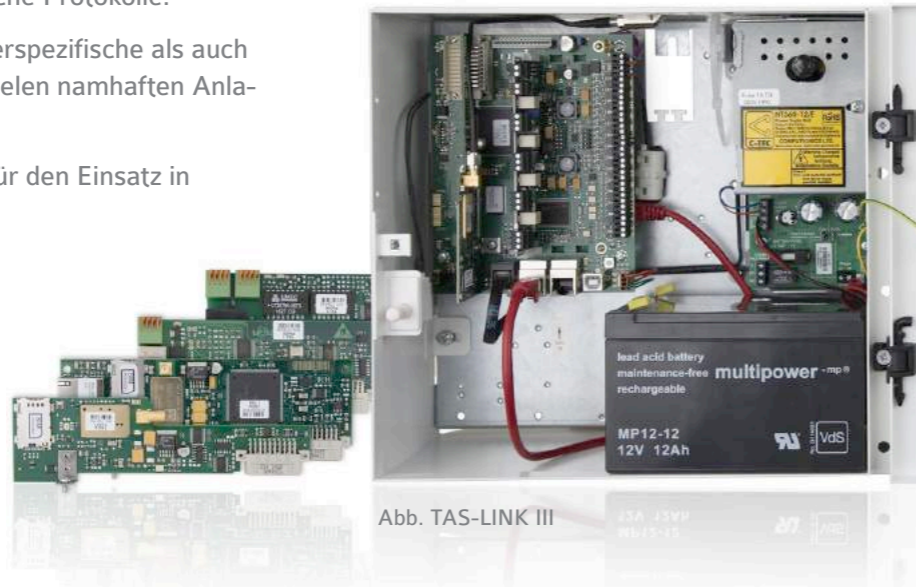
- Alarmerrichter, die ein hochwertiges systemunabhängiges Wählgerät benötigen.
- Anlagenhersteller, die einen kompetenten Systempartner für Übertragungstechnik suchen.
- Konzessionäre, die einen Systempartner für Übertragungstechnik brauchen.
- Systemhersteller, die neben gesicherter Übertragungstechnik auch auf IT-Systemsicherheit angewiesen sind.
- Bundesbehörden mit Hochsicherheitsanwendungen.

# DAS KOMPLETTSYSTEM TAS-LINK

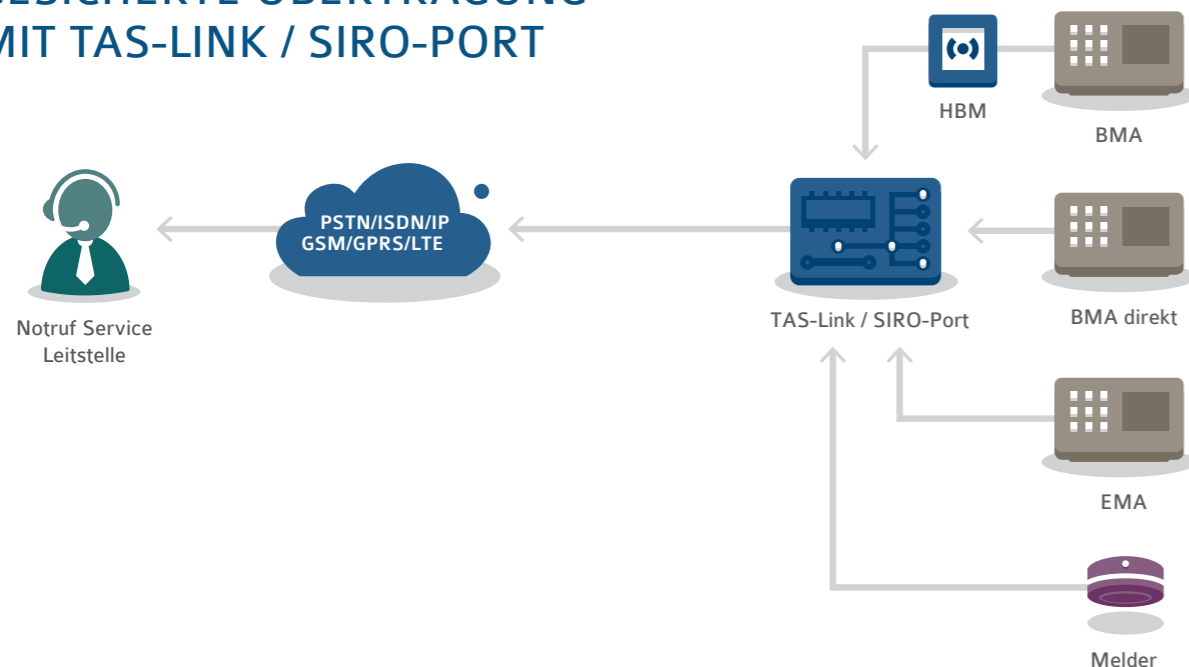
Das modular aufgebaute TAS-Link bietet Ihnen durch seine Flexibilität viele Möglichkeiten und lässt sich individuell nach Ihren Anforderungen konfigurieren.

## TAS-LINK

- Erlaubt die systemunabhängige Anschaltung sämtlicher Einbruchmelde- und Brandmeldeanlagen.
- Ermöglicht die Aufschaltung an Notruf-Service-Leitstellen über unterschiedliche Protokolle.
- Verfügt sowohl über herstellerspezifische als auch normierte Schnittstellen zu vielen namhaften Anlagenherstellern.
- Bietet die Voraussetzungen für den Einsatz in Brandmeldekonzeptionen.
- Wird von namhaften Übertragungsnetzbetreibern für eine gesicherte Kommunikation verwendet.



# GESICHERTE ÜBERTRAGUNG MIT TAS-LINK / SIRO-PORT

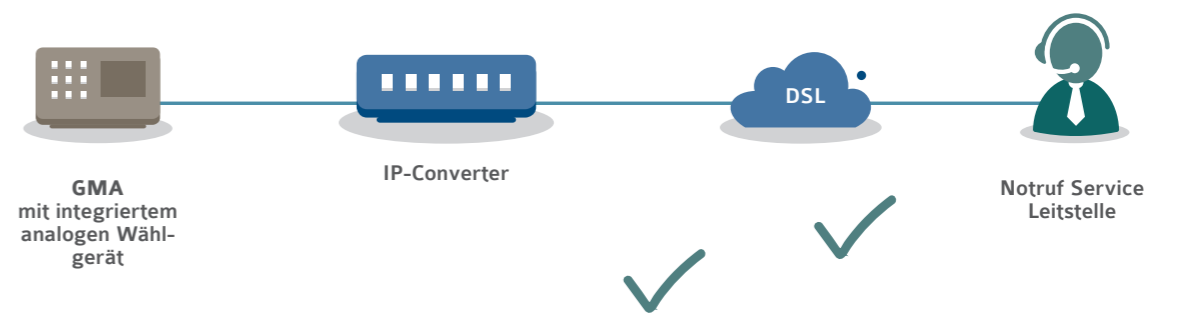


# IP-CONVERTER – WANDLUNG ANALOGER ZU IP-BASIERENDER ÜBERTRAGUNGSTECHNIK

Bisher: Telim/Contact-ID Übertragung im analogen Netz



Jetzt: Wandlung von Telim/Contact-ID auf IP VdS2465



## AUCH DAS ZEICHNET TAS-LINK AUS

- Fertigung in Deutschland
- Entwicklung und Kundensupport in Deutschland
- Schnelle Reaktion auf Softwareanforderungen
- Lange Produktverfügbarkeit -> keine schnelllebigen IT-Produkte
- Langjährige Erfahrung in Netzschnittstellen
- Europaweiter Einsatz als OEM-Produkt in vielen Konzernen



## HÖCHSTE ANFORDERUNGEN AN IT-SICHERHEIT GEWÄHRLEISTET

Gerade der Einsatz in öffentlichen IP-Netzen erfordert ein hohes Maß an IT-Sicherheit. Jeder TAS-Link / SIRO-Port bietet daher Authentifizierung – und Verschlüsselungsalgorithmen. Hierzu gehört z. B. AES, das die gesicherte Übertragung nach nationalen und internationalen Normen sicherstellt.

Für besondere Sicherheit in Systemen für Bundesbehörden und bei Hochsicherheitsanforderungen bietet TAS die Systemserie „ARUDAN Secure“ an. Die Anwendung ist vom BSI freigegeben und wird in der Produktliste 7500 des BSI geführt.

## SICHERE UND KOMFORTABLE FERNADMINISTRATION

Werden das Übertragungssystem oder nachgeschaltete Anlagen fernadministriert oder verwaltet, sind besondere Schutzmaßnahmen und Mechanismen erforderlich. Hier stellt TAS-Link eine Auswahl von Schutzmechanismen zur Verfügung, die anwendungsspezifisch genutzt werden können.

Erweitert werden die Fernservicemöglichkeiten über optionale Systemmodule wie:

- TCS, der die Erreichbarkeit der Systeme auch bei wechselnden IP-Adressen in Fest- oder Funknetzen sicherstellt
- VPN, das den Fernzugriff auf nachgeschaltete Systeme zulässt, ähnlich der Funktion eines integrierten VPN Routers.

## ZUSAMMENARBEIT MIT INSTITUTIONEN FÜR RICHTLINIEN UND NORMEN

Ausgelöst durch die weltweit voranschreitenden Netzmigrationen von analogen zu vollständig IP-basierten Netzen sind viele Richtlinien in den letzten Jahren neu entstanden oder überarbeitet worden.

TAS arbeitet sowohl national als auch international mit Richtlinien-Institutionen wie BHE, VdS, DIN, DKE und CENELEC zusammen und ist über die aktuellen Entwicklungen informiert. TAS-Geräte entsprechen bereits heute den Richtlinien von morgen und bieten damit optimalen Investitionsschutz! Je nach Ausführung entsprechen die Geräte den höchsten Anforderungen nationaler und internationaler Richtlinien und Normen.

Die Geräte sind einsetzbar in den höchsten Klassen für Einbruchmeldeanlagen nach EN 50131 und Brandmeldeanlagen nach DIN 14675 bzw. EN 54-21.

So sicher  
wie TAS

### AUF EINEN BLICK

- Erfahrung seit 1924
- Innovationstreiber: zahlreiche Kommunikations- und Sicherheitsprodukte aus eigener Entwicklung
- Partnerverträge mit vielen Herstellern
- Qualität nach DIN EN ISO 9001 und SCC
- System- und Lösungskompetenz für einzelne Unternehmen sowie für Filialnetze, Firmenstandorte und Großprojekte
- Kundennähe durch TAS Standorte und Servicestützpunkte
- Spezifische Branchenlösungen
- Aus einer Hand – analysieren, beraten, planen, umsetzen, betreuen
- 24-Stunden-Service
- Zertifizierungen: DIN 14675, VdS, BHE, SCC, HSSE, BBS





## **TAS**

Telefonbau Arthur Schwabe GmbH & Co. KG  
Langmaar 25, 41238 Mönchengladbach

Tel.: +49 2166 858-0, Fax: +49 2166 858-150  
E-Mail: [info@tas.de](mailto:info@tas.de)

